



MCP MOBILIARIO



COMERCIO
VARIOS LINEA MCP

CATÁLOGO
2024



BOTIQUIN GRANDE

CÓDIGO:
80GR088

MEDIDAS:
37X10X44

CARACTERÍSTICAS:

FABRICADO EN LAMINA.
ACABADO EN PINTURA SECADO AL AIRE.
INCLUYE REPISAS INTERIORES.
INCLUYE CRUZ DE VINIL COLOR ROJO.
CON PORTACANDADO.
COLOR: BLANCO.



BOTIQUIN MEDIANO

CÓDIGO:
80CH087

MEDIDAS:
30X9X37

CARACTERÍSTICAS:

FABRICADO EN LAMINA.
ACABADO EN PINTURA SECADO AL AIRE.
INCLUYE REPISAS INTERIORES.
INCLUYE CRUZ DE VINIL COLOR ROJO.
CON PORTACANDADO.
COLOR: BLANCO.



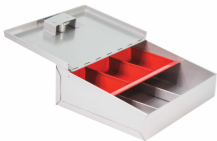
BOTIQUIN CHICO

CÓDIGO:
BOCH086

MEDIDAS:
23X7X31

CARACTERÍSTICAS:

FABRICADO EN LAMINA.
ACABADO EN PINTURA SECADO AL AIRE.
INCLUYE REPISAS INTERIORES.
INCLUYE CRUZ DE VINIL COLOR ROJO.
CON PORTACANDADO.
COLOR: BLANCO.



CAJA DE DINERO TAPA CHICA

CÓDIGO:
CATCH0107

MEDIDAS:
23X20X8

CARACTERÍSTICAS:

FABRICADA EN LÁMINA.
INCLUYE COMPARTIMENTOS PARA MONEDAS Y BILLETES.
ACABADO EN PINTURA SECAO AL AIRE.
SOLDADURA EN MICRODALAMBRE.
COLOR: GRIS CON ROJO.



CAJA DE DINERO TAPA GRANDE

CÓDIGO:
CAT6R0108

MEDIDAS:
32.5X30

CARACTERÍSTICAS:

FABRICADA EN LÁMINA.
INCLUYE COMPARTIMENTOS PARA MONEDAS Y BILLETES.
ACABADO EN PINTURA SECADO AL AIRE.
SOLDADURA EN MICROALAMBRE.
COLOR: GRIS CON ROJO.



CAJA DE DINERO CAJÓN CHICA

CÓDIGO:
CADCHD109

MEDIDAS:
30X45.5

CARACTERÍSTICAS:

FABRICADA EN LÁMINA.
INCLUYE COMPARTIMENTOS PARA MONEDAS Y BILLETES.
CON TENSORES PARA BILLETES.
ACABADO EN PINTURA SECADO AL AIRE.
SOLDADURA EN MICROALAMBRE.
COLOR: GRIS CON AZUL.



CAJA DE DINERO CAJÓN GRANDE

CÓDIGO:
CADGRDHO

MEDIDAS:
40X43,5

CARACTERÍSTICAS:

FABRICADA EN LÁMINA.
INCLUYE COMPARTIMENTOS PARA MONEDAS Y BILLETES.
CON TENSORES PARA BILLETES.
ACABADO EN PINTURA SECADO AL AIRE.
SOLDADURA EN MICROALAMBRE.
COLOR: GRIS CON AZUL.



GAVETERO DE 3 PICOS

CÓDIGO:
BAVMET3N

MEDIDAS:
40X40X90

CARACTERÍSTICAS:

FABRICADO EN LÁMINA.
INCLUYE 3 COMPARTIMENTOS DE ALMACENAJE.
ACABADO EN PINTURA SECADO AL AIRE.
SOLDADURA EN MICROALAMBRE.
COLOR: BLANCO.



GAVETERO DE 5 PICOS

CÓDIGO:
GAVMETS5N

MEDIDAS:
40X40X150

CARACTERÍSTICAS:

FABRICADO EN LÁMINA.
INCLUYE 5 COMPARTIMENTOS DE ALMACENAJE.
ACABADO EN PINTURA SECADO AL AIRE.
SOLDADURA EN MICROALAMBRE.
COLOR: BLANCO.



GABINETE FARMACEUTICO

CÓDIGO:
GABMETFAR

MEDIDAS:
.90X.30X2.00

CARACTERÍSTICAS:

FABRICADO EN LÁMINA CALIBRE 24.
INCLUYE 6 ENTREPAÑOS DE LÁMINA DESMONTABLES.
ACABADO EN PINTURA SECADO AL AIRE.
SOLDADURA EN MICROALAMBRE.
COLOR: BLANCO.



GABINETE DE FARMACIA MELAMINA

CÓDIGO:
GABFARMAME

MEDIDAS:
.90X.30X2.00

CARACTERÍSTICAS:

FABRICADO EN MELAMINA 16MM.
MOLDURAS DE PVC TERMOFUSIONADAS.
INCLUYE 1 ENTREPAÑO FIJO Y 8 ENTREPAÑOS MÓVILES.
CON REGATONES NIVELADORES DE ALTURA.
INCLUYE MENSULAS DE ENTREPAÑOS.

FRUTERO METALICO GRANDE CON ESPEJO



CÓDIGO:
FRGE064

MEDIDAS:
.90X.50X1.80

CARACTERÍSTICAS:

FABRICADO EN ESTRUCTURA DE RECTANGULAR.
INCLUYE 3 NIVELES MAS BASE. CADA NIVEL
SECCIONADO EN DOS PARTES.
INCLUYE ESPEJO EN CADA NIVEL.
ACABADO EN PINTURA SECADO AL AIRE.
SOLDADURA EN MICROALAMBRE.
COLOR: BLANCO.

FRUTERO METALICO CHICO



CÓDIGO:
FRCH065

MEDIDAS:
.90X.50X1.50

CARACTERÍSTICAS:

FABRICADO EN ESTRUCTURA DE RECTANGULAR.
INCLUYE 2 NIVELES MAS BASE. CADA NIVEL
SECCIONADO EN DOS PARTES.
NO INCLUYE ESPEJO.
ACABADO EN PINTURA SECADO AL AIRE.
SOLDADURA EN MICROALAMBRE.
COLOR: BLANCO.



FRUTERO METALICO MÓVIL

CÓDIGO:
FRMVO66

MEDIDAS:
.90X.50X1.80

CARACTERÍSTICAS:

FABRICADO EN ESTRUCTURA DE TUBULAR.
INCLUYE 3 ENTREPAÑOS DE ALAMBRO.
INCLUYE LLANTAS.
ACABADO EN PINTURA HORNEADA.
SOLDADURA EN MICROALAMBRE.
COLOR: BLANCO.



EXHIBIDOR DE ARETES CORTOS

CÓDIGO:
EXHIARETESOSO

MEDIDAS:
20X26

CARACTERÍSTICAS:

FABRICADO EN MDF.
FORRADO EN TERCIOPELO.



EXHIBIDOR DE ARETES LARGOS

CÓDIGO:
EXHIARETESPAL

MEDIDAS:
25X26

CARACTERÍSTICAS:

FABRICADO EN MDF.
FORRADO EN TERCIOPELO.



EXHIBIDOR DE COLLARES CORTOS

CÓDIGO:

EXHICUELLOCILINDRO

MEDIDAS:

18.5X29

CARACTERÍSTICAS:

FABRICADO EN MDF.
FORRADO EN VINIPIEL.



EXHIBIDOR DE COLLARES LARGOS

CÓDIGO:

EXHICUELLOCURVO

MEDIDAS:

21X31.5

CARACTERÍSTICAS:

FABRICADO EN MDF.
FORRADO EN VINIPIEL.



EXHIBIDOR DE PULSERAS

CÓDIGO:
EXHIPULSERA

MEDIDAS:
25X20

CARACTERÍSTICAS:

FABRICADO EN MDF.
FORRADO EN VINIPIEL.